



Nasse à Frelons Balbimax

- Protéger vos ruches
- Préserver la biodiversité
- Sécuriser votre habitation
- Participer à la lutte collective

Nasse PVC (ouverture inférieure)

Nasse Tôle (ouverture latérale)



Poignée



Lanière pour suspension



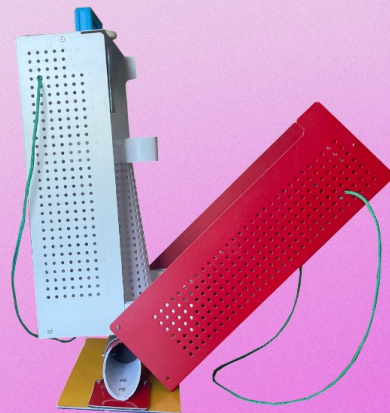
1 Coupelle et 2
réservoirs avec mèches
pour appât solide et/ou
liquide



Cône



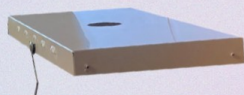
Entrée





Adaptable sur tous types de toitures de ruches (tôle, aluminium, ou PVC)

Nasse PVC



Mise en place de la nasse sur la toiture



Réaliser une ouverture
de 65 mm de diamètre

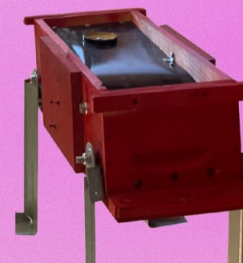
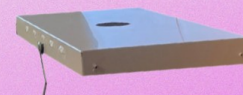
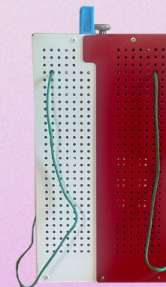


Utiliser l'écrou de serrage afin
d'assurer son maintien sur la toiture.



Fixer sur la ruche

Nasse Tôle





PRÉCAUTIONS : Avant manipulation de la nasse

Neutraliser définitivement les frelons encore actifs avant ouverture.

- Équipement de protection obligatoire

Avant toute manipulation :

- Porter une combinaison de protection
- Mettre des gants adaptés

2 - Neutralisation obligatoire (choisir une méthode)

Méthode A – Immersion :

- Immerger complètement la nasse dans l'eau
- Durée minimale : 30 minutes

OU

Méthode B – Insecticide

- Asperger abondamment l'intérieur avec un insecticide spécial anti-frelons



Vérifier attentivement qu'aucun frelon ne soit encore actif pour les deux cas

3 - Ouverture sécurisée

- Ce n'est qu'après avoir respecté l'ensemble de ces précautions que vous pouvez ouvrir la nasse en toute sécurité afin de procéder au nettoyage.

Note :

- Installation recommandée dès le printemps pour capturer les fondatrices et limiter la prolifération.

Agir tôt, c'est protéger